

# Jak uzyskać dostęp do Zintegrowanego Systemu Zarządzania Urzędem i Oświatą w Gorzowie Wielkopolskim?

Porada przeznaczona jest dla użytkowników, dla których zostało już stworzone konto w systemie.

Aby użytkownik mógł przeprowadzić procedurę uzyskania dostępu (lub odzyskania dostępu), musi być zarejestrowany w systemie. W szczególności muszą być wprowadzone jego PESEL oraz adres e-mail, które mogą być stosowane zamiennie podczas uzyskiwania informacji o sposobie logowania.

1. Wejść na stronę <https://aplikacje.edukacja.gorzow.pl> i kliknij odsyłacz **Przywracanie dostępu do konta**.

## Zintegrowany System Zarządzania Urzędem i Oświatą

Gorzów Wielkopolski



### Zaloguj się

Proszę podać nazwę użytkownika i hasło

Nazwa użytkownika:

Hasło:

**Przywracanie dostępu do konta**

Zaloguj się



Projekt współfinansowany ze środków Unii Europejskiej, Europejskiego Funduszu Rozwoju Regionalnego w ramach Regionalnego Programu Operacyjnego LUBUSKIE 2020

© VULCAN sp. z o.o. 2011-2018  
CRUSTS 18.1.1.6181

2. W oknie **Przywracanie dostępu** jako nazwę użytkownika wprowadź swój PESEL, adres e-mail lub identyfikator wygenerowany przez system. Następnie zaznacz opcję **Nie jestem robotem** i kliknij przycisk **Wyślij wiadomość**.

W przypadku pierwszego logowania należy koniecznie wprowadzić PESEL lub e-mail.

## Zintegrowany System Zarządzania Urzędem i Oświatą

Gorzów Wielkopolski



### Przywracanie dostępu

Jeśli logujesz się po raz pierwszy lub masz już aktywne konto w systemie, podaj swój e-mail, login, numer PESEL lub zastępczy identyfikator wygenerowany w placówce dla Ciebie i naciśnij przycisk "Wyślij wiadomość". System odszuka wskazanego użytkownika i wyśle wiadomość e-mail zawierającą dalsze instrukcje. **Mechanizm bezpieczeństwa (ochrona przeciwko robotom i robakom internetowym) może poprosić Cię o dodatkowe potwierdzenie. Postępuj zgodnie ze wskazówkami na ekranie.**

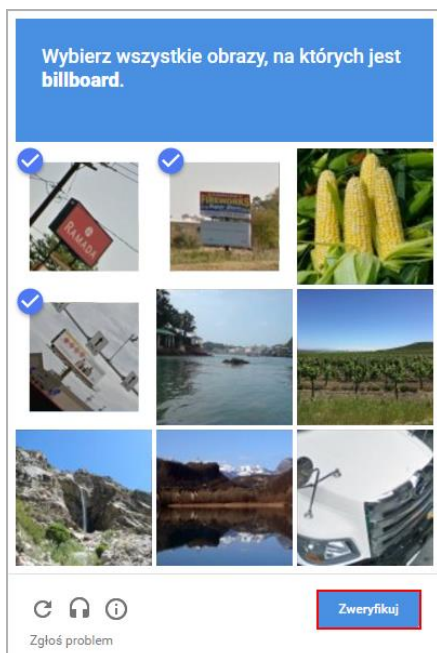
E-mail, PESEL lub login:


Mechanizm bezpieczeństwa:  Nie jestem robotem



Projekt współfinansowany ze środków Unii Europejskiej, Europejskiego Funduszu Rozwoju Regionalnego w ramach Regionalnego Programu Operacyjnego LUBUSKIE 2020

Jeśli po kliknięciu opcji **Nie jestem robotem** rozwinię się okienko weryfikacji, wykonaj polecane czynności i kliknij przycisk **Zweryfikuj**.



Jeśli tekst lub obrazki są nieczytelne, możesz wyświetlić inne, klikając ikonę .

3. Zapoznaj się z treścią komunikatu wyświetlonego na stronie, informującego o przesłaniu na Twój adres e-mail (zapisany w systemie) wiadomości zawierającej dalsze instrukcje.

Wysłano wiadomość na zapisane w systemie adresy e-mail. Proszę sprawdzić skrzynkę poczty elektronicznej i postępować zgodnie ze wskazówkami zapisanymi w wiadomości.

W szczególnych przypadkach konfiguracji usługi poczty elektronicznej wiadomość może zostać potraktowana jako niechciana lub zostać zablokowana przez jakiś inny mechanizm filtrowania treści. W takim przypadku należy sprawdzić wszystkie możliwe foldery poczty przychodzącej, poczynawszy od skrzynki odbiorczej a skończywszy na folderach z wiadomościami odfiltrowanymi.

Jeżeli mimo prób wiadomość nadal nie dociera do skrzynki poczty elektronicznej, należy skontaktować się z administratorem systemu z Państwa jednostki i poprosić o sprawdzenie czy zapamiętany w systemie adres e-mail jest właściwy.

[Powrót do strony głównej](#)

4. Zaloguj się do swojej poczty elektronicznej, odbierz wiadomość i przeczytaj ją.

Wiadomość może trafić do skrzynki odbiorczej lub, w szczególnych przypadkach, do skrzynki wiadomości-śmieci (spamu), stąd należy sprawdzić obydwie.

W otrzymanej wiadomości może być przesłany Twój login wygenerowany przez system – zapamiętaj go.

5. Kliknij znajdujący się w wiadomości link aktywacyjny – zostaniesz przekierowany na stronę, na której będziesz mógł wprowadzić swoje hasło.

**Witamy w systemie!**

W systemie ktoś zażądał przypomnienia hasła dla użytkownika będącego właścicielem niniejszego adres e-mail.

Jeśli to pomyłka, proszę zignorować niniejszy e-mail - hasło pozostanie bez zmian i nie zostanie nikomu ujawnione. W przeciwnym wypadku, aby nadać (nowe) hasło uaktywniające dostęp do systemu należy kliknąć we właściwy link aktywacyjny. Na stronie, która się uruchomi po kliknięciu linka aktywacyjnego należy określić dwukrotnie (nowe) hasło.

Dane kont w systemie dla których zażądano przypomnienia hasła:

Login	NAUTEST80
Imię i nazwisko	Testowy Nauczyciel
E-mail główny	<a href="mailto:mail@vulcan.edu.pl">mail@vulcan.edu.pl</a>
E-mail dodatkowy	nie zdefiniowano
Jednostka macierzysta	Gorzow
Link aktywacyjny	<a href="https://adfs.igh.edu.pl:443/AccountManage/UnlockAccountResponse/8444bd9c-032f-41ba-96ea-ff69e18a1adc">https://adfs.igh.edu.pl:443/AccountManage/UnlockAccountResponse/8444bd9c-032f-41ba-96ea-ff69e18a1adc</a>

Ta wiadomość została wygenerowana automatycznie.  
Proszę nie odpowiadać na ten list.

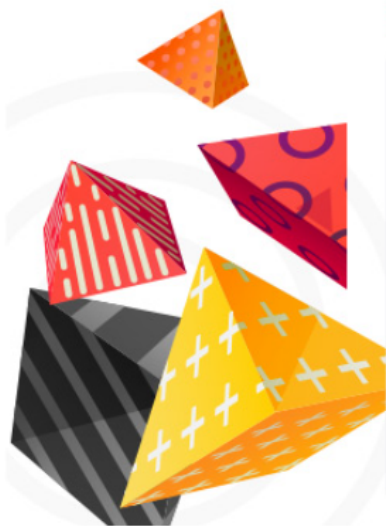
Odnośnik umożliwiający przywrócenie/ nadanie hasła jest jednorazowy, tzn. wygasa po wykorzystaniu.

Uzyskanie nowego odnośnika wymaga ponownego zainicjowania procedury odzyskiwania dostępu, którą można wykonywać wielokrotnie.

6. W oknie **Przywracanie hasła użytkownika** w polach **Nowe hasło** oraz **Powtórz nowe hasło** wprowadź swoje hasło. Zaznacz opcję **Nie jestem robotem** i kliknij przycisk **Ustaw nowe hasło**.

## Zintegrowany System Zarządzania Urzędem i Oświatą

Gorzów Wielkopolski



### Przywracanie hasła użytkownika

Mechanizm bezpieczeństwa (ochrona przeciwko robotom i robakom internetowym) może poprosić Cię o dodatkowe potwierdzenie. Postępuj zgodnie ze wskazówkami na ekranie.

Login: NAUTEST80

Nowe hasło: ●●●●●●●●

Powtórz nowe hasło: ●●●●●●●●

Mechanizm bezpieczeństwa:  Nie jestem robotem

reCAPTCHA  
Prywatność - Warunki

Ustaw nowe hasło



Projekt współfinansowany ze środków Unii Europejskiej, Europejskiego Funduszu Rozwoju Regionalnego w ramach Regionalnego Programu Operacyjnego LUBUSKIE 2020

Nowe hasło musi spełniać warunki bezpieczeństwa:

- długość hasła musi zawierać minimum 8 znaków, w tym wielkie i małe litery, cyfry, znaki niealfanumeryczne (np. @ # ! +),
- może zawierać maksymalnie 3 kolejne litery użytkownika lub pełnej nazwy użytkownika (imienia i nazwiska),
- nie może się powtórzyć przy kolejnej zmianie.

Jeśli po kliknięciu opcji **Nie jestem robotem** rozwinię się okienko weryfikacji, wykonaj polecane czynności i kliknij przycisk **Zweryfikuj**. O prawidłowej autoryzacji użytkownika świadczy komunikat:

Hasło użytkownika [ NAUTEST80 ] zostało zmienione.

[Powrót do strony głównej](#)